

电子与信息工程学院研究生学位论文送审教育部学位中心

网上平台双盲评审办法（暂行）

为了确保我校研究生学位论文质量，提高送审工作效率，学校决定从2018年9月30日开始，博士、硕士研究生学位论文申请者的学位论文须通过教育部学位与研究生教育发展中心的学位论文网上送审平台进行论文双盲评审（以下简称“盲审”）。根据《同济大学关于开展对博士学位论文及部分硕士学位论文采取“匿名评审”“网上评议”工作的通知》，学院特制定盲审相关办法如下：

一、范围

凡2018年9月30日以后答辩的所有博士研究生和10%的抽检硕士研究生均需要按盲审要求上网传送学位中心专家评阅。

二、要求

1. 博士应在学位论文定稿后答辩前3个月，将学位论文和相关材料电子版提交所在学科的盲审专员。

2. 硕士应在学位论文定稿后答辩前2个月进行盲审抽检，抽中的学生在10个工作日内，将学位论文和相关材料电子版提交给学院的盲审专员。

3. 送审材料内容

- (1) 博士/硕士学位论文自评表（PDF版）
- (2) 盲审格式的学位论文电子版（PDF版）
- (3) 学生信息汇总表（EXCEL版）

4. 每篇博士生学位论文聘请2位专家完成评阅，硕士生学位论文聘请1位专家完成评阅；一般情况下博士学位论文40个工作日、硕士学位论文25个工作日内可返回评阅结果。

5. 学位中心盲审结果通过后，方可进入论文答辩程序。

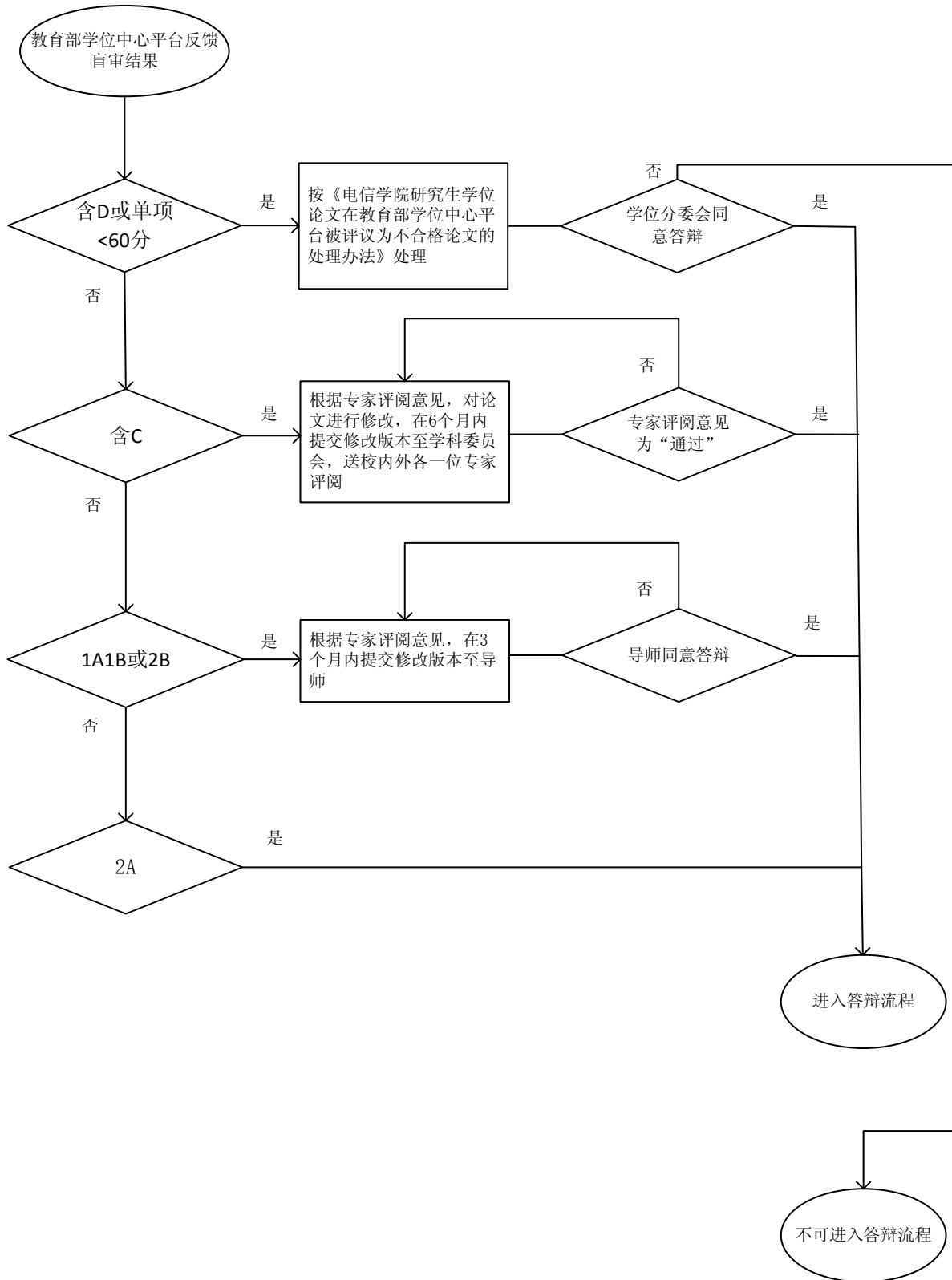
三、对盲审评阅结果的处理

各学科盲审专员负责将专家评审结果反馈给导师和学生，专家评阅意见共分为四档：

- A. 通过，可以进行论文答辩；
- B. 通过，建议对论文内容进行适当修改后答辩；
- C. 不通过，建议对论文内容进行较大修改，经同意后答辩；
- D. 论文存在重大缺陷，不建议进行论文答辩。

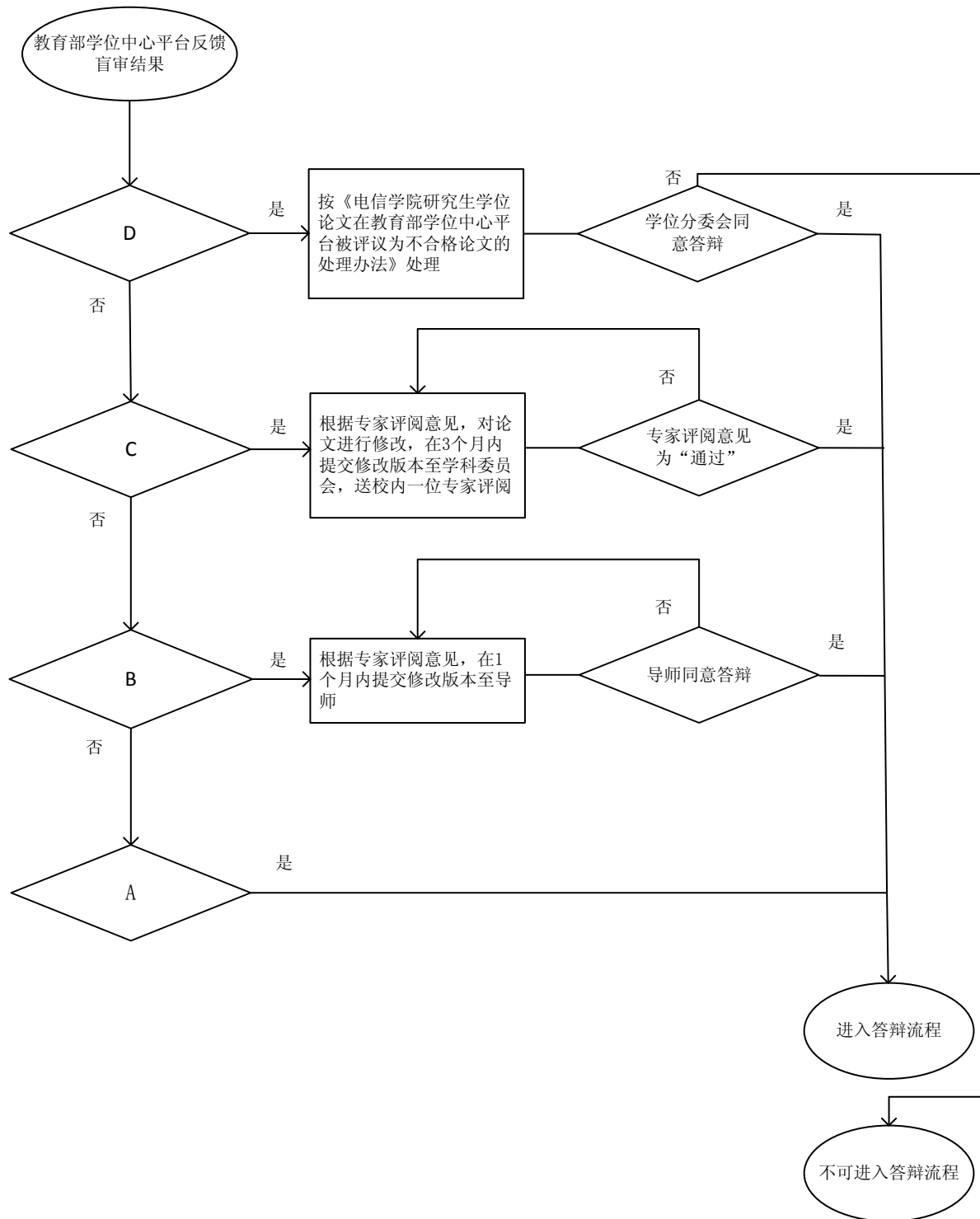
(一) 博士学位论文

根据两位专家的评审意见，处理结果如下：



(二) 硕士学位论文

根据一位专家的评审意见，处理结果如下：



注：本办法未尽事宜，由电子与信息工程学院研工办负责解释。